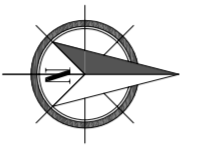
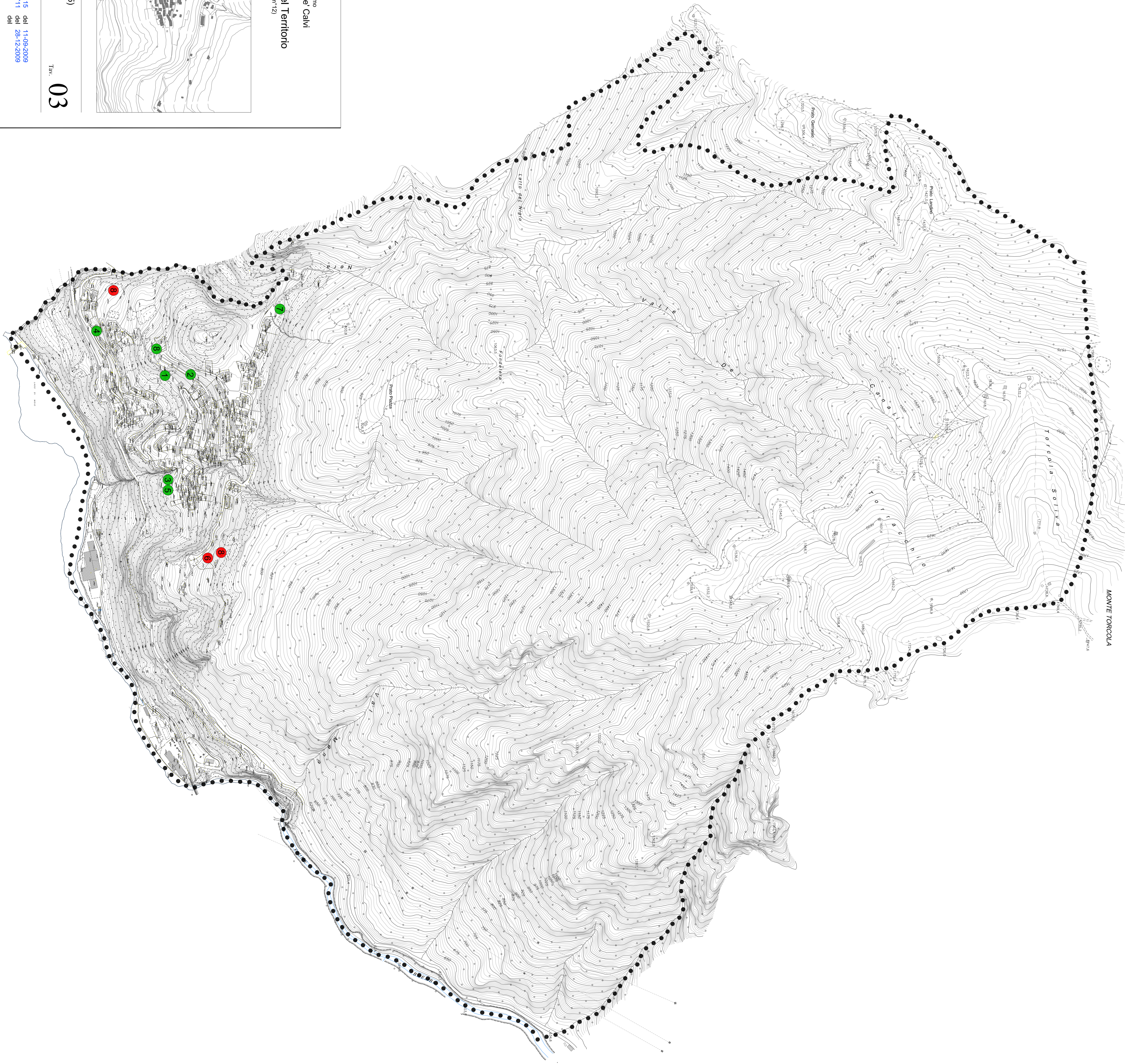
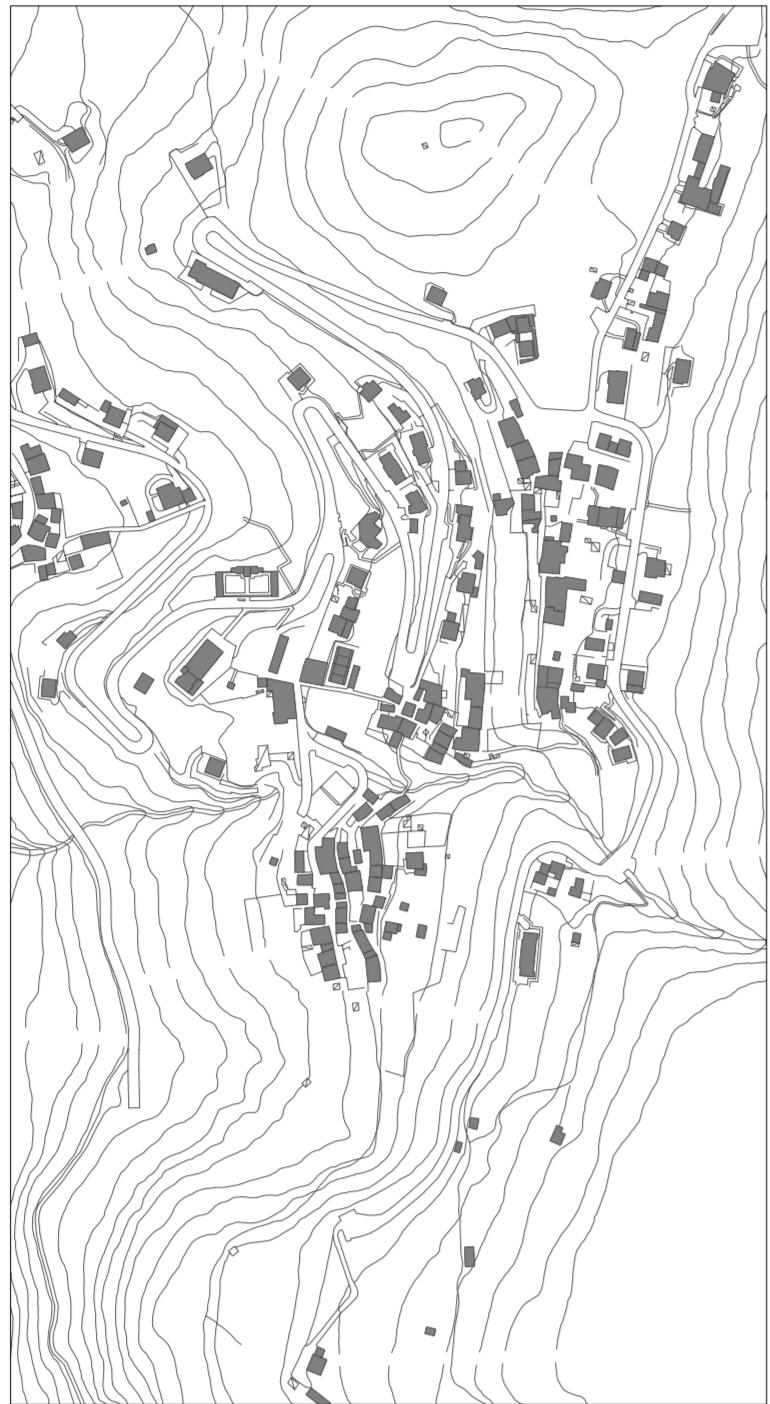


- LEGENDA:
- Osservazione scelta
 - Osservazione respinta
 - Confine comunale



Provincia di Bergamo
Comune di Moio de' Calvi
Piano di Governo del Territorio
(L.R. 11 marzo 2005 n°12)



Documento di Piano (art. 10bis L.R. 12 / 2005)
Isolata pervenuta
scala 1:5.000
Tex. **03**

Adottato dal Consiglio Comunale con delibera n° **15** del **11-09-2009**
Completata con il P.T.O.P. delibera Giunta Provinciale n° **711** del **28-12-2009**
Approvato dal Consiglio Comunale con delibera n° **661**

Arch. Alessandro Nicolini
Via Italia 9 - 24124 Bergamo (BG)
Arch. Daniela Foschi
Via Galvani 13 - 25066 Gallarate (NO)

Bergamo, Gennaio 2010

Aggiornata a seguito osservazioni