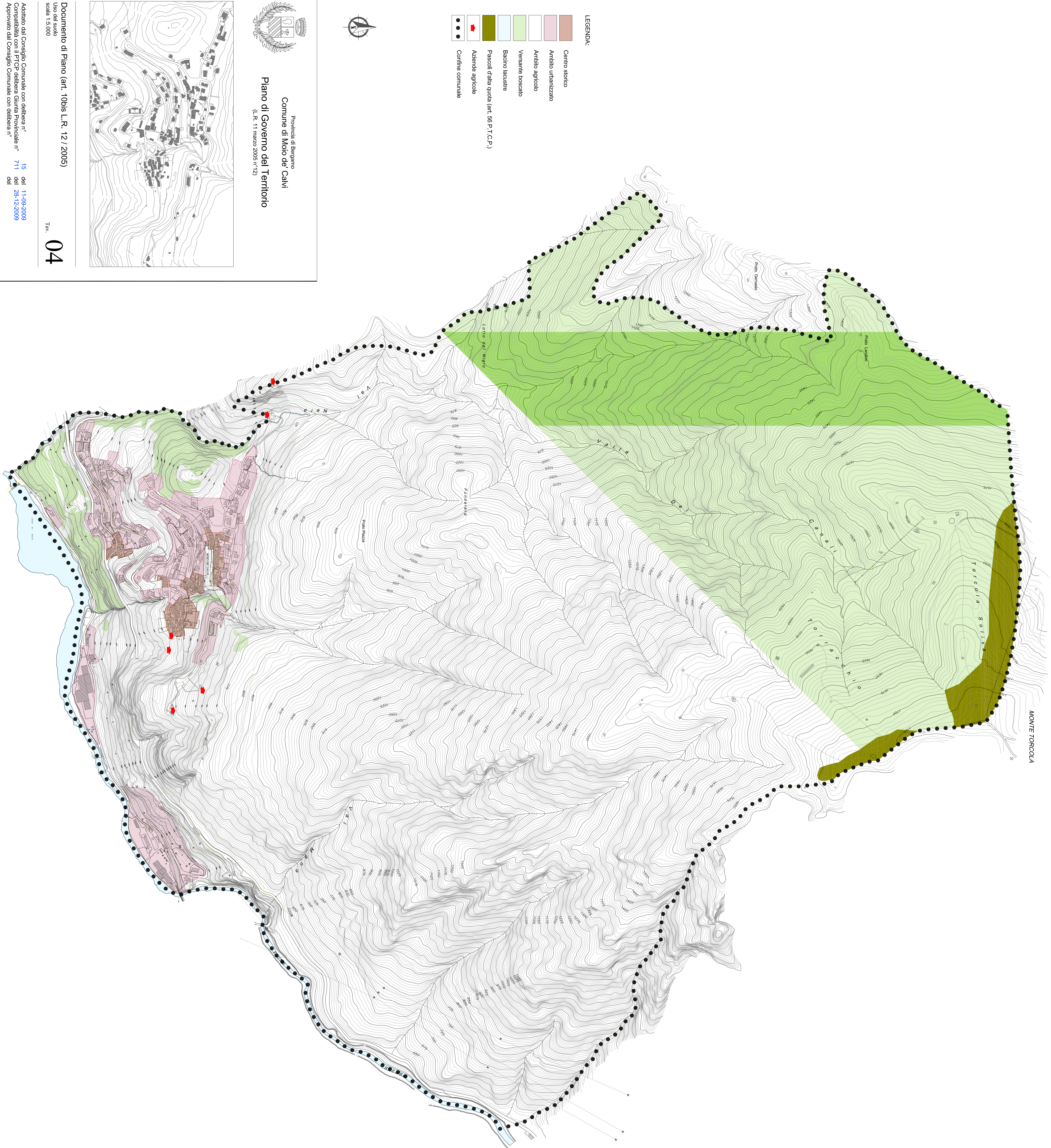
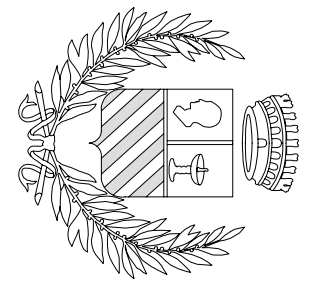
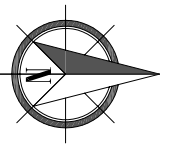


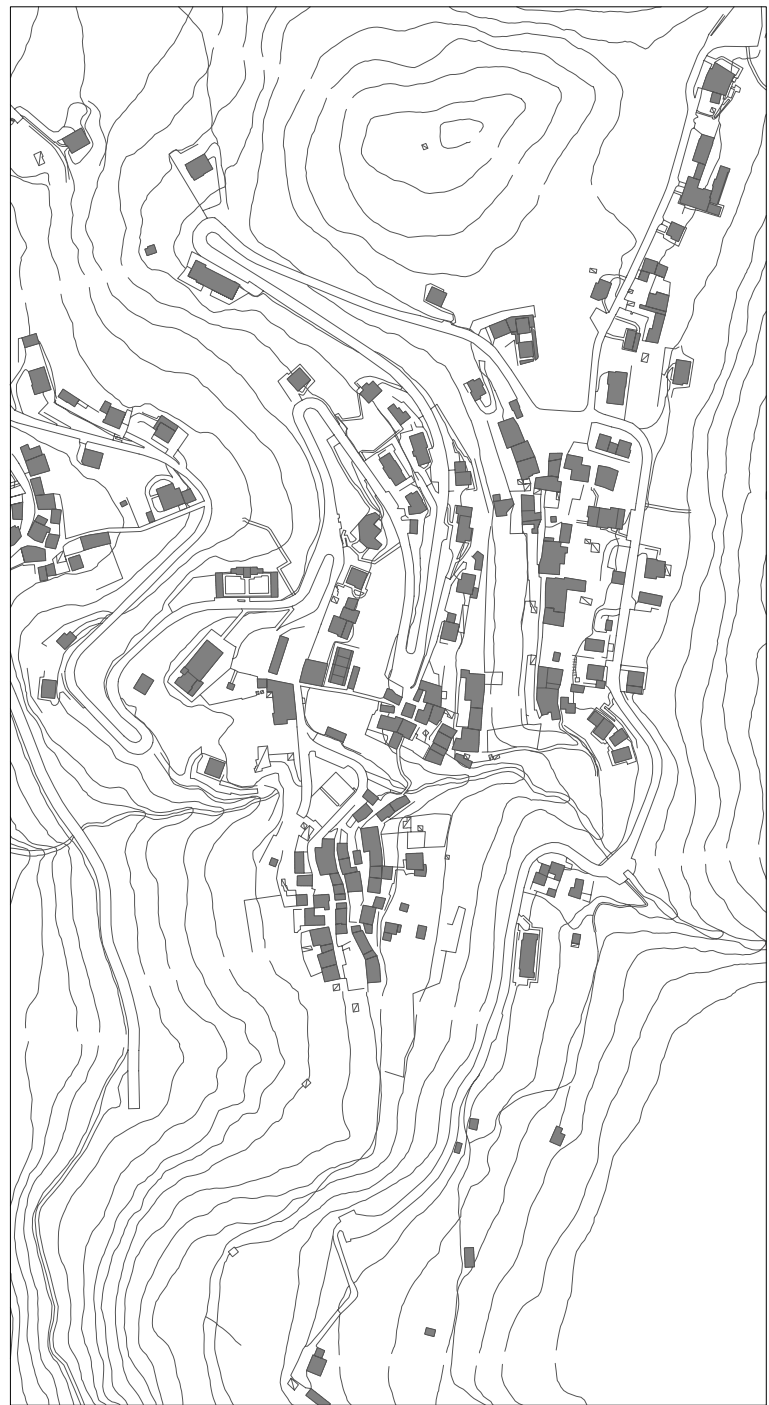
MONTE TORCOLA



- LEGENDA:
- Centro storico
 - Ambito urbanizzato
 - Ambito agricolo
 - Versante boscoso
 - Bacino lacustre
 - Pascoli d'alta quota (art. 56 P.T.C.P.)
 - Aziende agricole
 - Confine comunale



Provincia di Bergamo
Comune di Moio de' Calvi
Piano di Governo del Territorio
(L.R. 11 marzo 2005 n°12)



Documento di Piano (art. 10bis L.R. 12/2005)
Usa del suolo
scala 1:5.000
Tex. **04**

Adatto dal Consiglio Comunale con delibera n° 15 del 11-09-2009
Completata con il P.T.C.P. delibera Giunta Provinciale n° 711 del 28-12-2009
Approvato dal Consiglio Comunale con delibera n° 661

Arch. Alessandro Nicolai
Via Tassi 4 - 24124 Bergamo (Bg)
Arch. Daniela Fedeli
Via Torino 13 - 20905 Galvè (Mo)

Bergamo, Gennaio 2010

Aggiornata a seguito osservazioni